

# Valvole ad avviamento progressivo Serie MX

Novità 

Attacchi MX2: G3/8, G1/2, G3/4 - Attacchi MX3: G3/4, G1  
Modulari



- » Funzione di sicurezza per mantenere la sequenza di comando
- » Apertura della sede principale a circa il 50% della pressione di ingresso
- » Pressostati disponibili su richiesta

La Serie MX offre soluzioni multisettoriali che assicurano un risparmio in termini di tempo d'installazione, di spazio e di costi. Un apposito configuratore, disponibile sul sito Camozzi <http://catalogue.camozzi.com> (sez. Configuratori), permette al cliente di scegliere la soluzione più idonea, selezionando i singoli componenti o configurando FRL assemblati.

Queste valvole di inserimento ad azionamento progressivo pneumatico permettono l'aumento graduale della pressione negli impianti pneumatici. La pressione aumenta lentamente in funzione della regolazione fino a raggiungere metà del valore impostato, quindi aumenta rapidamente. L'otturatore si porta lentamente e in tutta sicurezza alla posizione di partenza, evitando, così, movimenti improvvisi e inaspettati.

## CARATTERISTICHE GENERALI

<b>Tipo costruttivo</b>	modulare, compatto, a otturatore
<b>Materiali</b>	vedi TABELLA MATERIALI (pag. 3/1.40.02)
<b>Attacchi</b>	MX2: G3/8 - G1/2 - G3/4 MX3: G3/4 - G1
<b>Montaggio</b>	in linea a parete (con morsetti)
<b>Temperatura d'esercizio</b>	-5°C ÷ 50°C fino a 16 bar (con punto di rugiada del fluido inferiore di 2°C al valore della T min di lavoro) 50°C ÷ 60°C fino a 10 bar (con punto di rugiada del fluido inferiore di 2°C al valore della T min di lavoro)
<b>Pressione d'esercizio</b>	2 ÷ 16 bar
<b>Portata nominale (a 6 bar con ΔP 1 bar)</b>	MX2: 5800 l/min (G1/2, G3/4) MX2: 4500 l/min (G3/8) MX3: 8500 l/min
<b>Fluido</b>	aria compressa

3

TRATTAMENTO

**ESEMPIO DI CODIFICA**

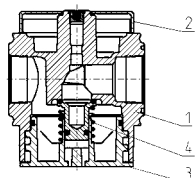
<b>MX</b>	<b>2</b>	<b>-</b>	<b>3/8</b>	<b>-</b>	<b>AV</b>
-----------	----------	----------	------------	----------	-----------

<b>MX</b>	SERIE
<b>2</b>	TAGLIA: 2 = G3/8 - G1/2 - G3/4 3 = G3/4 - G1
<b>3/8</b>	ATTACCHI: 3/8 = G3/8 1/2 = G1/2 3/4 = G3/4 1 = G1
<b>AV</b>	AVVIATORE PROGRESSIVO

Per montaggi con flange o fissaggi a parete dei singoli componenti, vedi sezione "Gruppi Assemblati FRL Serie MX" (pag. 3/1.50.01)

**3**

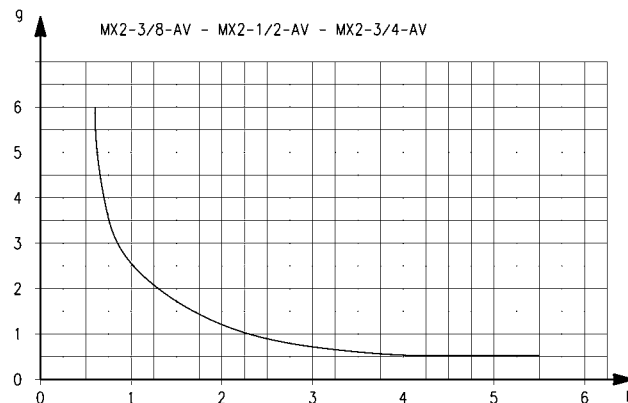
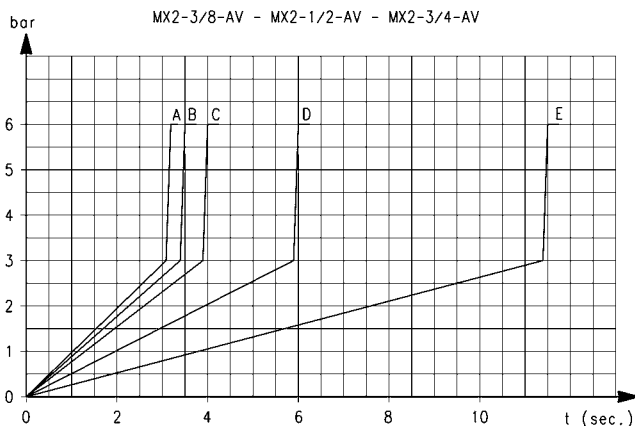
TRATTAMENTO

**Valvole ad avviamento progressivo Serie MX - materiali**
**Novità**


PARTI	MATERIALI
<b>1 = Corpo</b>	Alluminio
<b>2 = Copertura</b>	Poliacetalica
<b>3 = Tappo Portavalvola</b>	Poliacetalica
<b>4 = Molla inferiore</b>	Acciaio INOX
<b>Guarnizioni</b>	NBR

DIAGRAMMI TEMPI DI PRESSURIZZAZIONE MX2

Novità



Tempi di pressurizzazione rispetto al n° di giri della vite di regolazione, con volume serbatoio di 5 Litri.  
 A = 5 giri; B = 4 giri; C = 3 giri; D = 2 giri; E = 1 giro.  
 Individuando la costante k sul grafico, si ottiene il n° di giri da effettuare sulla vite di regolazione per ottenere il tempo di riempimento a 6 bar. Al variare della pressione può esserci uno scostamento ± 20%.  $K = t/V$  dove: V = volume dell'impianto a valle in litri e t = tempo di riempimento desiderato in secondi.

ESEMPIO:  
 V = 5 litri  
 t = 16 secondi  
 $K = 16/5 = 3,2$

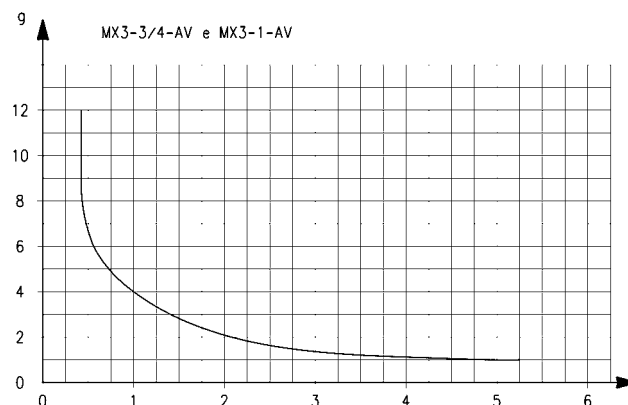
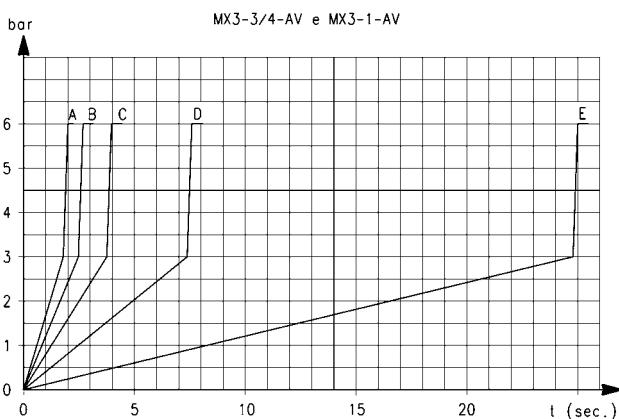
Posizionando sul grafico tale valore K, il numero di giri da effettuare sulla vite di regolazione sarà circa 0,8.

3

TRATTAMENTO

DIAGRAMMI TEMPI DI PRESSURIZZAZIONE MX3

Novità



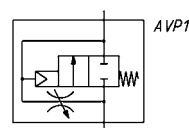
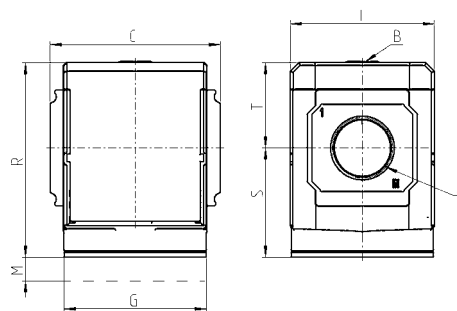
Tempi di pressurizzazione rispetto al n° di giri della vite di regolazione, con volume serbatoio di 5 Litri.  
 A = 5 giri; B = 4 giri; C = 3 giri; D = 2 giri; E = 1 giro.  
 Individuando la costante k sul grafico, si ottiene il n° di giri da effettuare sulla vite di regolazione per ottenere il tempo di riempimento a 6 bar. Al variare della pressione può esserci uno scostamento ± 20%.  $K = t/V$  dove: V = volume dell'impianto a valle in litri e t = tempo di riempimento desiderato in secondi.

ESEMPIO:  
 V = 5 litri  
 t = 16 secondi  
 $K = 16/5 = 3,2$

Posizionando sul grafico tale valore K, il numero di giri da effettuare sulla vite di regolazione sarà circa 1,8.

## Valvole ad avviamento progressivo Serie MX - ingombri

Novità



Mod.	A	B	C	G	I	M	R	S	T	Peso (Kg)
<b>MX2-3/8-AV</b>	G3/8	G1/8	70	65	68	46,5	88	50,5	37,5	0.4
<b>MX2-1/2-AV</b>	G1/2	G1/8	70	65	68	46,5	88	50,5	37,5	0.4
<b>MX2-3/4-AV</b>	G3/4	G1/8	70	65	68	46,5	88	50,5	37,5	0.4
<b>MX3-3/4-AV</b>	G3/4	G1/8	89,5	75	76	48	102	57,5	44,5	0.7
<b>MX3-1-AV</b>	G1	G1/8	89,5	75	76	48	102	57,5	44,5	0.7