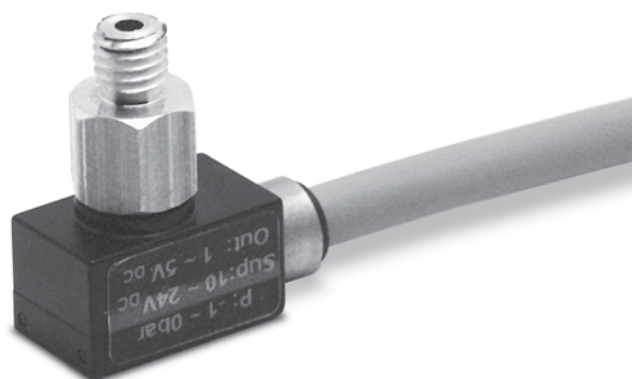


Vacuostati elettronici formato Mini Serie SWM

I vacuostati sono impiegati in campi di misura compresi tra -1 e 0 bar.



- » Dimensioni minime, peso ridotto
- » A scelta con uscita analogica o digitale.
- » Elevata precisione di misurazione.
- » Possibilità di collegamento con filetto M5 o tubo ad innesto Ø 6 mm.

- Misurazione del valore di vuoto direttamente sulla piastra di presa.
- Segnale elettrico in uscita.

Questi vacuostati possono essere montati direttamente nel punto di presa dei sistemi di movimentazione, anche su elementi con accelerazioni elevate.

CARATTERISTICHE GENERALI

- Descrizione**
- mini
 - sensore e cavo di allacciamento
 - disponibile sia con attacco M5, sia con attacco ad innesto
 - segnale di uscita analogico e digitale.

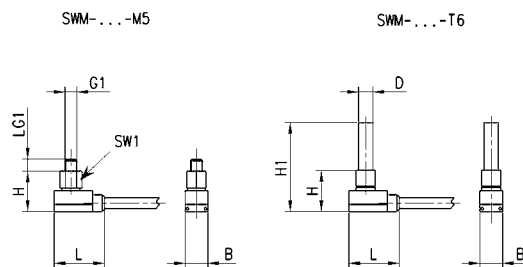
ESEMPIO DI CODIFICA

SW	M	-	VA0	-	T6
-----------	----------	----------	------------	----------	-----------

SW	SERIE: SW = Trasduttore
M	VERSIONE: M = Micro
VA0	SEGNALE DI USCITA: VA0 = uscita analogica VD6 = uscita digitale e punto di commutazione fisso a -600 mbar.
T6	COLLEGAMENTO: T6 = con tubo ad innesto diametro 6 mm M5 = Filetto maschio M5

2

CONTROLLO

Vacuostati Serie SWM

INGOMBRI

Mod.	B	D	G1	H	H1	L	LG1	SW1
SWM-VA0-M5	9,5	-	M5	16,9	-	21	5	8
SWM-VA0-T6	9,5	6	-	17,2	37,2	21	-	-
SWM-VD6-M5	9,5	-	M5	16,9	-	21	5	8
SWM-VD6-T6	9,5	6	-	17,2	37,2	21	-	-

DATI TECNICI

Mod.	SWM-VA0-M5	SWM-VA0-T6	SWM-VD6-M5	SWM-VD6-T6
Fluid	Gas non aggressivi, aria secca, senza lubrificazione.	Gas non aggressivi, aria secca, senza lubrificazione.	Gas non aggressivi, aria secca, senza lubrificazione.	Gas non aggressivi, aria secca, senza lubrificazione.
Campo di lavoro	-1 ÷ 0 bar	-1 ÷ 0 bar	-1 ÷ 0 bar	-1 ÷ 0 bar
Massima sovrappressione [bar]	5	5	5	5
Precisione	± 1% campo di lavoro	± 1% campo di lavoro	± 1% campo di lavoro	± 1% campo di lavoro
Isteresi	-	-	Fisso: ca.20 mbar	Fisso: ca.20 mbar
Segnale di uscita	Analogico: 1...5 V	Analogico: 1...5 V	Digitale	Digitale
Corrente max in uscita [mA]	-	-	60	60
Punto commutazione	-	-	-600 mbar	-600 mbar
Indicazione	-	-	LED	LED
Connessione elettrica	Cavo	Cavo	Cavo	Cavo
Tensione	10-24V-DC	10-24V-DC	10-24V-DC	10-24V-DC
Protezione IP	IP 40	IP 40	IP 40	IP 40
Effetto di temperatura	± 3% campo misurazione	± 3% campo misurazione	± 3% campo misurazione	± 3% campo misurazione
Ambito termico	0°C ÷ 50 °C	0°C ÷ 50 °C	0°C ÷ 50 °C	0°C ÷ 50 °C
Peso [g]	75	75	75	75

2

CONTROLLO