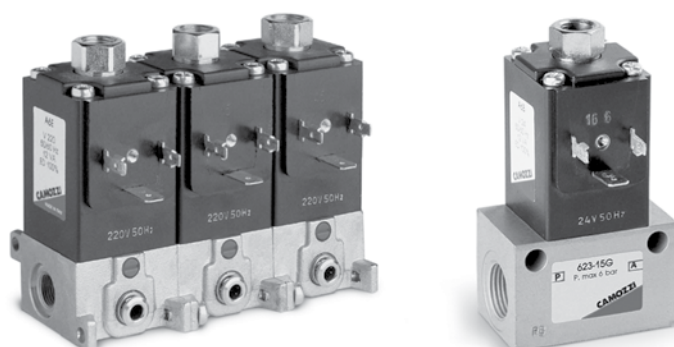


Elettrovalvole a comando diretto Serie 6

2/2 vie - 3/2 vie NC e NO
 Attacchi G1/8 e G3/8 - cartuccia $\varnothing 4$



I corpi di queste elettrovalvole sono previsti sia per impieghi singoli che manifold. Questi ultimi sono previsti con gli utilizzi filettati da G1/8 e con la cartuccia $\varnothing 4$ incorporata (G3/8 solo per 2 vie).

Le elettrovalvole della Serie 6 sono state realizzate a 2/2 vie e a 3/2 vie nelle versioni NC e NO.

Queste elettrovalvole sono del tipo ad otturatore ad azionamento diretto e possono essere utilizzate indifferentemente con o senza lubrificazione.

CARATTERISTICHE GENERALI

Funzioni valvola	Vie / Pos. 2/2 - 3/2 NC o NO
Costruzione	ad otturatore
Materiali	corpo = AL / OT guarnizioni di tenuta = NBR (FKM su richiesta) altri = Inox
Montaggio	in qualsiasi posizione
Temperatura d'esercizio	0 + 80°C (con aria secca - 20°C)
Pressione d'esercizio	vedere tabelle
Portata nominale	Qn (vedere tabelle)
Diametro nominale	\varnothing (vedere tabelle)
Fluido	aria filtrata senza lubrificazione, gas inerti. Nel caso si utilizzasse aria lubrificata si consiglia olio ISOVG32 e di non interrompere mai la lubrificazione.
Tensione	AC standard: 24V - 50/60Hz 110V - 50/60Hz 230V - 50/60Hz DC standard: 24V
Tolleranza sulla tensione	AC + 10% -15% DC $\pm 10\%$
Assorbimento	AC allo spunto = 19 VA, a regime = 12 VA DC 10 W
Servizio continuo	ED 100%
Grado di isolamento	classe H
Connettore	Mod. 124-800
Protezione	IP65 con connettore DIN 43650/PG9

ESEMPIO DI CODIFICA

6	3	8	M	-	105	-	A	6	B
----------	----------	----------	----------	----------	------------	----------	----------	----------	----------

6	SERIE:
3	NUMERO VIE E FUNZIONI: 0 = interfaccia 1 = 2 vie NO 2 = 2 vie NC 3 = 3 vie NC 4 = 3 vie NO
8	CONNESSIONE: 0 = interfaccia 3 = G3/8 8 = G1/8 C = cartuccia Ø 4
M	M = manifold
105	TIPOLOGIE CORPO: 150 = corpo filettato 450 = basetta interfaccia girevole 457 = basetta interfaccia fissa 101 = singola 102 = manifold 2 pezzi 103 = manifold 3 pezzi 104 = manifold 4 pezzi 105 = manifold 5 pezzi 106 = manifold 6 pezzi 107 = manifold 7 pezzi 108 = manifold 8 pezzi 109 = manifold 9 pezzi 110 = manifold 10 pezzi 111 = manifold 11 pezzi 112 = manifold 12 pezzi 113 = manifold 13 pezzi 114 = manifold 14 pezzi 115 = manifold 15 pezzi
A	Materiale bobina: A = PPS
6	Dimensione solenoide: 6 = 32x32
B	Tensione Solenoide: B = 24V 50/60Hz C = 48V 50/60 Hz D = 110V 50/60 Hz E = 230V 50/60 Hz 2 = 12V DC 3 = 24V DC 4 = 48V DC 6 = 110V DC

2

CONTROLLO

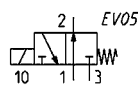
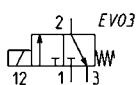
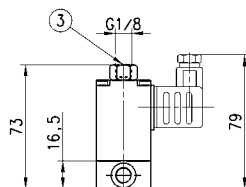
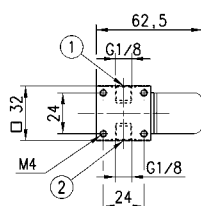
Elettrovalvole 3/2 vie NC e NO da G1/8 - Mod. 638.. e Mod. 648..

Particolarmente adatte per il comando di cilindri a semplice effetto o come valvole di segnale.



Nel mod. 648-150-A6* (NO) le connessioni 1 e 3 vengono invertite, mentre la pressione max di lavoro è di 6 bar nel caso venga scelto un solenoide di tipo A6B, A6C, A6D, A6E.

* = scegliere la tensione del solenoide in base alla tabella Esempio di codifica pag. 2/1.25.02.



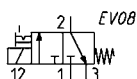
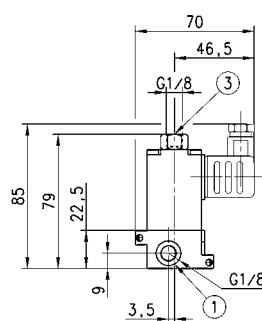
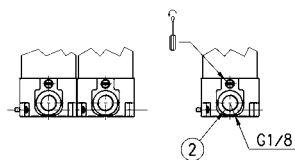
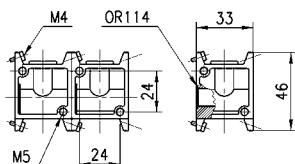
Mod.	Attacchi	Funzione	Passaggio Ø (mm)	Qn (NI/min)	Pressione min-max (bar) in DC	Pressione min-max (bar) in AC	Simbolo
638-150-A6*	G1/8	NC	2	130	0 + 10	-	EV03
648-150-A6*	G1/8	NO	2	80	0 + 8	0 + 6	EV05

Elettrovalvole 3/2 vie NC - Mod. 638M.. e Mod. 63CM..

Elettrovalvole manifold munite d'intervento manuale. Disponibili con attacchi da G1/8 all'ingresso e con gli utilizzi da G1/8 oppure con cartuccia Ø 4. Corpo consegnato completo di viti e OR.



* = scegliere la tensione del solenoide in base alla tabella Esempio di codifica pag. 2/1.25.02.



Mod.	Ingressi	Uscite	Funzione	Passaggio Ø (mm)	Qn (NI/min)	Pressione min-max (bar)
638M-101-A6*	G1/8	G1/8	NC	2	120	0 + 10
63CM-101-A6*	G1/8	cartuccia Ø 4	NC	2	108	0 + 10

