

Elettrovalvole a comando diretto Serie KN

Novità

3/2 vie, Normalmente Chiusa (NC)

2

CONTROLLO



- » Basso consumo energetico
- » Design compatto
- » Portata elevata
- » Materiali costruttivi compatibili

Per il suo basso consumo energetico e grazie al design compatto, l'elettrovalvola KN miniaturizzata trova impiego in applicazioni industriali e scientifiche. E' idonea anche per il montaggio su schede elettroniche.

Connettori: utilizzare il Mod. 121-8... a pagina 2/1.05.05.

Le elettrovalvole a comando diretto della Serie KN sono disponibili nella versione a 3/2 vie Normalmente Chiusa.

CARATTERISTICHE GENERALI

Funzioni valvola	3/2 vie NC
Costruzione	ad otturatore
Montaggio	per mezzo di viti
Materiali	corpo = tecnopolimero PBT guarnizioni di tenuta = otturatore HNBR, altre NBR (FKM su richiesta) altri = Inox
Installazione	in qualsiasi posizione
Temperatura d'esercizio	0 ÷ 50°C
Pressione d'esercizio	0 ÷ 7 bar
Portata nominale (6 bar ΔP 1 bar)	Qn 10 NI/min
Diametro nominale	ø 0.65 mm
Fluido	aria filtrata senza lubrificazione, gas inerti. Nel caso si utilizzasse aria lubrificata si consiglia olio ISOVG32 e di non interrompere mai la lubrificazione
Tensione	24V DC 12V DC 6V DC
Assorbimento potenza	1 W in gancio ÷ 0.25 W mantenimento
Tolleranza sulla tensione	± 10%
Grado di protezione	IP50
Servizio continuo	ED 100%

ESEMPIO DI CODIFICA

KN	0	00	-	3	0	3	-	K	1	3
----	---	----	---	---	---	---	---	---	---	---

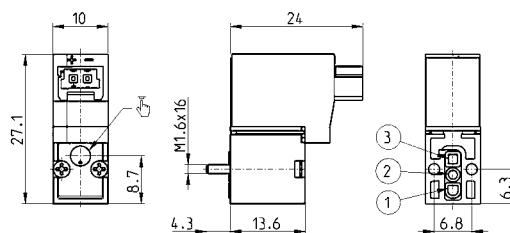
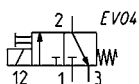
KN	SERIE
0	ESECUZIONE CORPO: 0 = valvola singola
00	NUMERO POSTI: 00 = interfaccia
3	NUMERO VIE - FUNZIONI: 3 = 3/2 vie NC
0	ATTACCHI: 0 = valvola singola
3	DIAMETRO NOMINALE: 3 = \varnothing 0,65
K	MATERIALI: K = corpo PBT, otturatore HNBR, altre guarnizioni NBR F = corpo PBT, otturatore FKM, altre guarnizioni NBR
1	TIPO DI CONNESSIONE: 1 = connessione 90° con protezione e led
3	VOLTAGGI TENSIONE SOLENOIDE: 3 = 24V DC (1 W) spunto (0,25W continua)
	VERSIONI: = con viti per plastica (standard) M = con viti per metallo

Elettrovalvola 3/2 vie NC

Novità



La fornitura comprende:
N° 1 guarnizione interfaccia
N° 2 viti M1.6x16 UNI 10227 (per versione standard)
oppure
N° 2 viti M1.6x16 UNI 7687 (per versione M)



Mod.

KN000-303-K13