

Pinze Parallele guidate Serie CGB

1

MOVIMENTO

Magnetiche

Taglie: Ø 16, 20, 25, 32 mm



- » Meccanismo di guida che consente alta ripetibilità
- » Flessibilità nell'installazione
- » Alta forza di serraggio

I sensori magnetici di prossimità possono essere inseriti nelle scanalature a forma di U ricavate nel corpo della pinza. Per facilitarne l'installazione la pinza può essere fornita con un adattatore per il montaggio opzionale Mod. C-CGP (femmina) o L-CGP (maschio).

Le pinze parallele Serie CGB sono disponibili in 4 diverse taglie e sono dotate di un meccanismo di guida che offre alta ripetibilità. L'azione di chiusura della pinza è effettuata dal lato di trazione del cilindro la quale provoca una forza di serraggio elevata. La pinza Serie CGB è dotata di fori di fissaggio su tre lati per garantirne maggiore flessibilità nell'installazione.

CARATTERISTICHE GENERALI

Modello	CGB-L-16; CGB-L-20; CGB-L-25; CGB-L-32			
Alesaggi	Ø 16; Ø 20; Ø 25; Ø 32			
Funzionamento	a doppio effetto, tipo parallelo			
Pressione d'esercizio (bar)	1.5 ÷ 7 bar			
Temperatura d'esercizio	0°C ÷ 80°C			
Frequenza massima d'esercizio	180 cicli/min			
Lubrificazione	sezione di leva		lubrificazione richiesta sulla sezione di scorrimento	
Corsa di apertura (mm)	Ø 16 = 6	Ø 20 = 8	Ø 25 = 14	Ø 32 = 16
Forza teorica di presa a 5 bar espressa in apertura (N)	Ø 16 = 24	Ø 20 = 47	Ø 25 = 75	Ø 32 = 100
con punto di presa L = 30 mm chiusura	Ø 16 = 18	Ø 20 = 35	Ø 25 = 60	Ø 32 = 85
Lunghezza massima punto di serraggio L ad una pressione di 5 bar	40	60	80	100
Peso (g)	Ø 16 = 160	Ø 20 = 280	Ø 25 = 495	Ø 32 = 785
Ripetibilità	+/- 0,01mm			
Attacchi	M5			
Fluido	aria filtrata, senza lubrificazione. Nel caso si utilizzasse aria lubrificata, si consiglia olio ISO VG32 e di non interrompere mai la lubrificazione.			

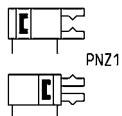
ESEMPIO DI CODIFICA

CGB	-	L	-	20
------------	---	----------	---	-----------

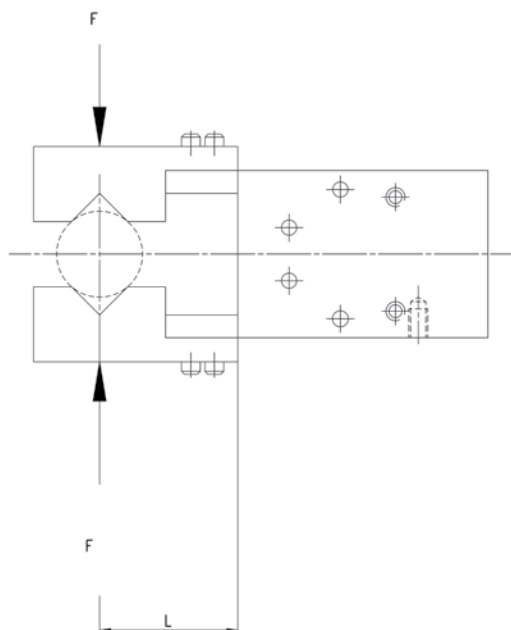
CGB	SERIE	SIMBOLO PNEUMATICO PNZ1
L	TIPO L = tipo a larga apertura S = tipo ad apertura limitata (solo su richiesta)	
20	TAGLIE 16 = ø 16 mm 20 = ø 20 mm 25 = ø 25 mm 32 = ø 32 mm	

SIMBOLI PNEUMATICI

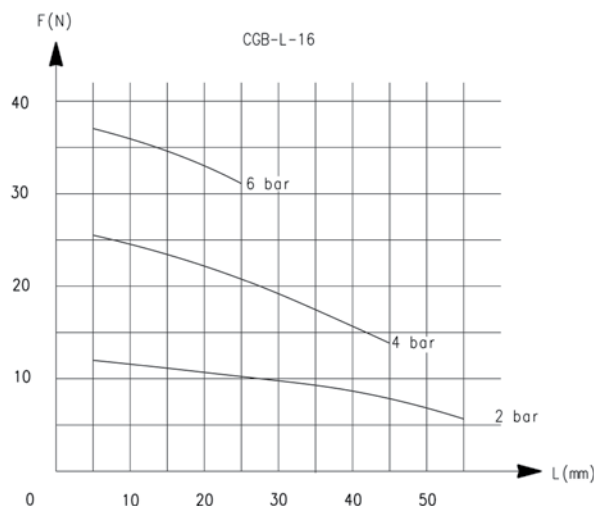
I simboli pneumatici indicati nell'ESEMPIO DI CODIFICA sono riportati di seguito.



CARATTERISTICHE FORZA DI SERRAGGIO



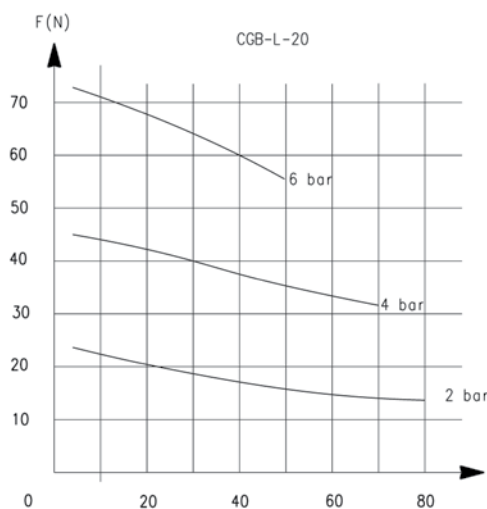
L = Lunghezza punto di serraggio
F = Forza di serraggio



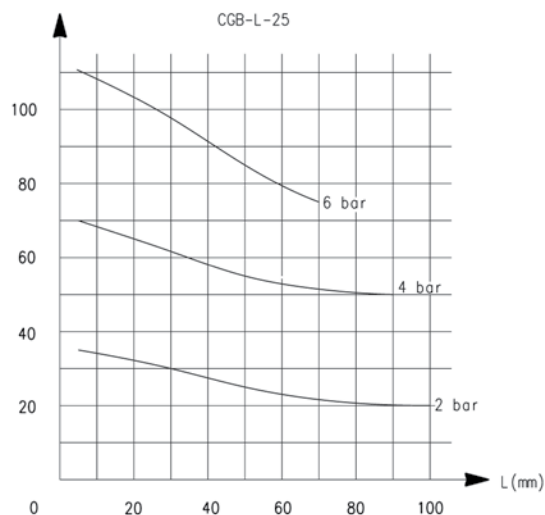
L = Lunghezza punto di serraggio
F = Forza di serraggio

1
MOVIMENTO

CARATTERISTICHE FORZA DI SERRAGGIO



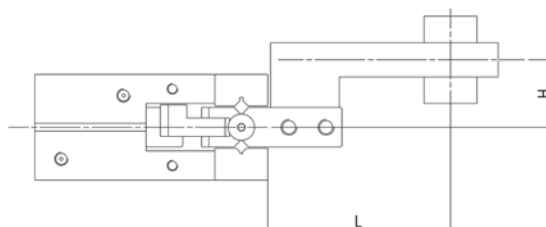
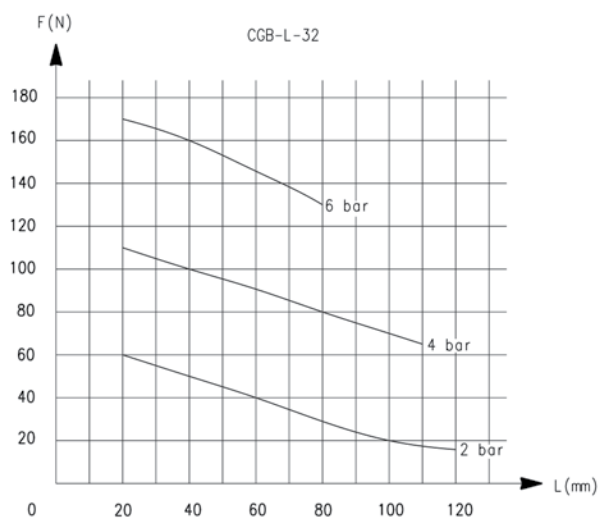
L = Lunghezza punto di serraggio
F = Forza di serraggio



L = Lunghezza punto di serraggio
F = Forza di serraggio

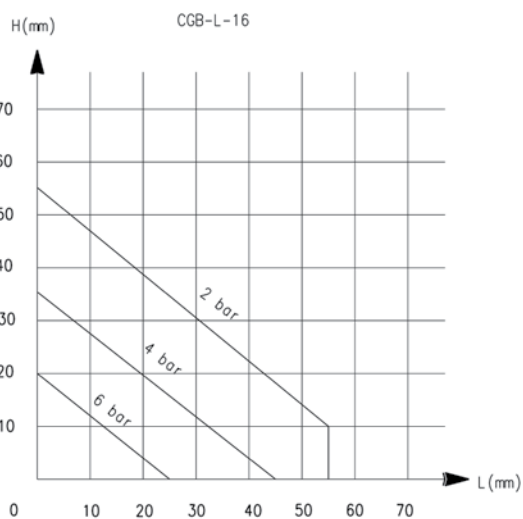
CARATTERISTICHE FORZA DI SERRAGGIO
1

MOVIMENTO

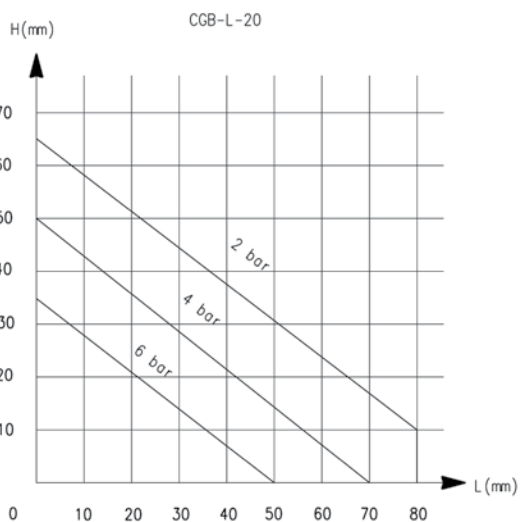


L = Lunghezza punto di serraggio
F = Forza di serraggio

L = Lunghezza punto di serraggio
F = Forza di serraggio

CARATTERISTICHE FORZA DI SERRAGGIO


L = Lunghezza punto di serraggio
F = Forza di serraggio

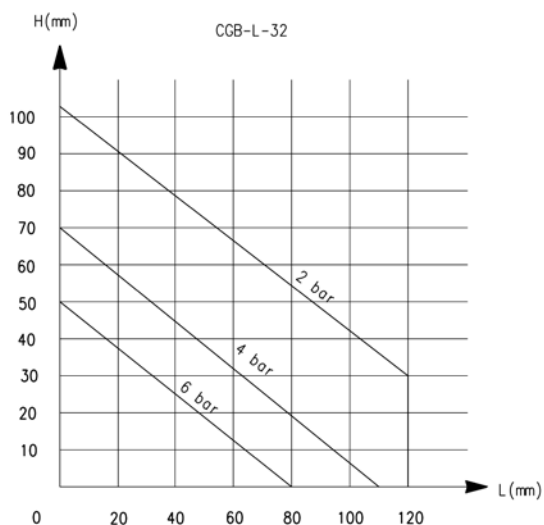
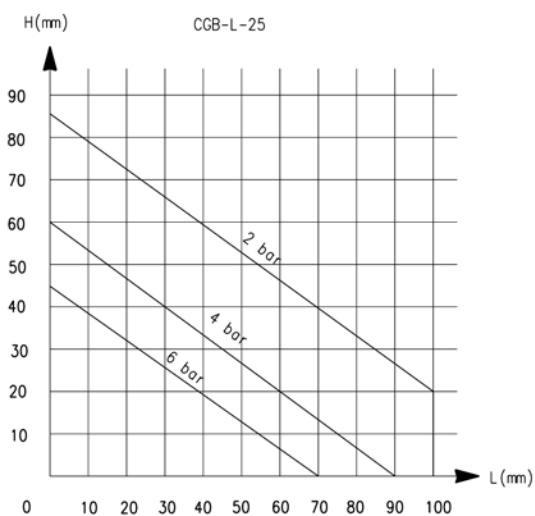


L = Lunghezza punto di serraggio
F = Forza di serraggio

CARATTERISTICHE FORZA DI SERRAGGIO

1

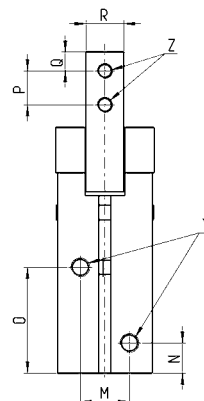
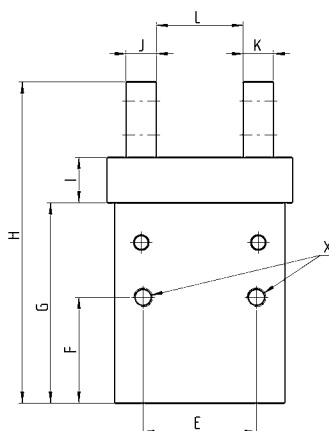
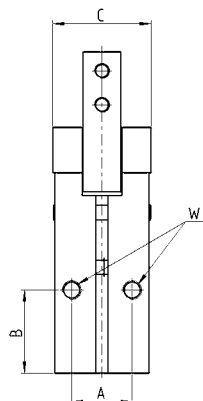
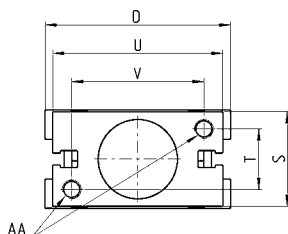
MOVIMENTO



L = Lunghezza punto di serraggio
F = Forza di serraggio

L = Lunghezza punto di serraggio
F = Forza di serraggio

Pinze parallele guidate serie CGB-L



Y = Attacco di fissaggio
 Z = Fori di fissaggio sulle dita
 X.W.AA = Fori di fissaggio

INGOMBRI

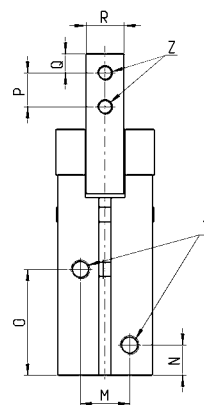
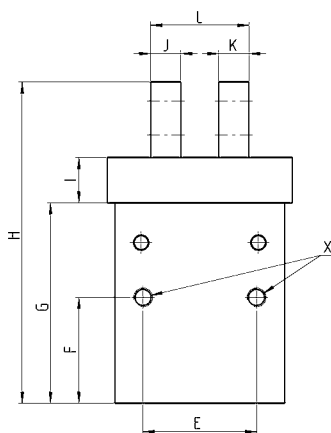
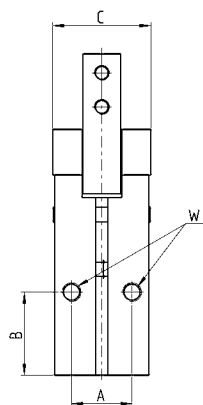
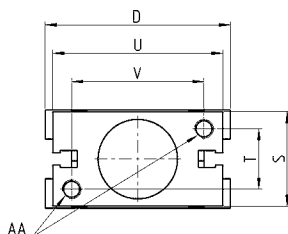
Mod.	A	B	C	D	E	F	G	H	I	J	K	L chiusa	L aperta	M	N	O	P	Q	R	S	T	U	V
CGB-L-16	14	21	22	38	24	25,5	45,5	72,5	12	6	6	18	24	12	7,5	25,5	7	4	7	22	14	34	26
CGB-L-20	16	22	26	49	30	28	53	85	12	8	8	23	31	13	8	28	9	5	10	26	16	45	35
CGB-L-25	20	24,5	32	56	36	31,5	63,5	104,5	16	10	10	20	34	18	9	31	12	6	12	32	20	52	40
CGB-L-32	26	30	40	62	44	37,5	68	116	20	10	10	24	40	24	10	33,5	14	6	15	40	26	60	46

INGOMBRI

Mod.	X Filet.	X Prof.	Y Filet.	Y Prof.	W Filet.	W Prof.	Z Filet.	Z Prof.	AA Filet.	AA Prof.
CGB-L-16	M4	11	M5	5	M4	7	M3	-	M4	7
CGB-L-20	M5	13	M5	5	M5	8	M4	-	M5	8
CGB-L-25	M6	16	M5	5	M6	10	M5	-	M6	10
CGB-L-32	M6	20	M5	8	M6	10	M6	-	M6	10

Pinze parallele guidate ad apertura limitata Serie CGB-S

Solo su richiesta

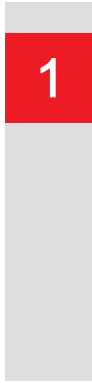


INGOMBRI

Mod.	A	B	C	D	E	F	G	H	I	J	K	L chiusa	L aperta	M	N	O	P	Q	R	S	T	U	V
CGB-S-16	14	21	22	38	24	25,5	45,5	72,5	12	6	6	18	25	12	7,5	25,5	7	4	7	22	14	34	26
CGB-S-20	16	22	26	49	30	28	53	85	12	8	8	22,9	30,9	13	8	28	9	5	10	26	16	45	35
CGB-S-25	20	24,5	32	56	36	31,5	63,5	104,5	16	10	10	28,4	42	18	9	31	12	6	12	32	20	52	40
CGB-S-32	26	30	40	62	44	37,5	68	116	20	10	10	28	43,5	24	10	33,5	14	6	15	40	26	60	46

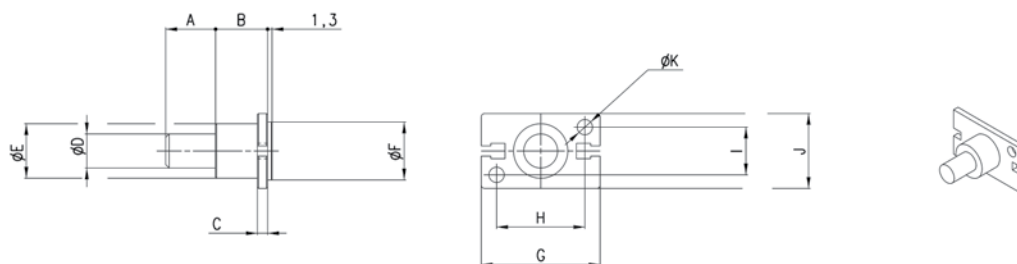
INGOMBRI

Mod.	X Filet.	X Prof.	Y Filet.	Y Prof.	W Filet.	W Prof.	Z Filet.	Z Prof.	AA Filet.	AA Prof.
CGB-S-16	M4	11	M5	5	M4	7	M3	-	M4	7
CGB-S-20	M5	13	M5	5	M5	8	M4	-	M5	8
CGB-S-25	M6	16	M5	5	M6	10	M5	-	M6	10
CGB-S-32	M6	20	M5	8	M6	10	M6	-	M6	10



Accessori di montaggio Mod. L-CGP

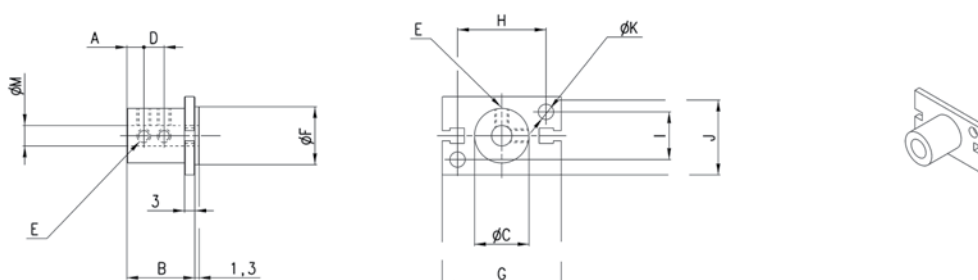
per pinze Serie CGA, CGP, CGS e CGB



Mod.	A	B	C	D	E	F	G	H	I	J	K
L-CGP-16	15	15	3	10	16	17	35	26	14	22	4,5
L-CGP-20	15	15	3	10	18	21	46	35	16	26	5,5
L-CGP-25	25	17	5	14	26	26	53	40	20	32	6,6
L-CGP-32	25	20	6	16	30	34	61	46	26	40	6,6

Accessori di montaggio Mod. C-CGP

per pinze Serie CGA, CGP, CGS e CGB



Mod.	A	B	C	D	E	F	G	H	I	J	K	M
C-CGP-16	5	20,5	16	7	M4	17	35	26	14	23	4,5	6
C-CGP-20	7	25,5	20	9	M4	21	46	35	16	27	5,5	8
C-CGP-25	8	30,5	25	10	M4	26	53	40	20	33	6,6	10
C-CGP-32	10	40,5	32	15	M4	34	61	46	26	41	6,6	12