

Pinze Angolari Serie CGA

Magnetiche

Taglie: \varnothing 10, 16, 20, 25, 32 mm



- » Design compatto
- » Montaggio flessibile
- » Adattatori opzionali

Per facilitarne l'installazione, la pinza può essere fornita con un adattatore per il montaggio opzionale mod. C-CGP (femmina) o L-CGP (maschio).

Le pinze Serie CGA di tipo angolare sono disponibili in 5 diverse taglie. La pinza si apre e chiude formando un angolo da -10° a $+30^\circ$. I sensori magnetici di prossimità possono essere inseriti nelle scanalature a forma di U ricavate nel corpo. La pinza Serie CGA è dotata di fori di fissaggio su tre lati per garantirne maggiore flessibilità nell'installazione.

CARATTERISTICHE GENERALI

Modello	CGA-10; CGA-16; CGA-20; CGA-25; CGA-32					
Alesaggio	\varnothing 10; \varnothing 16; \varnothing 20; \varnothing 25; \varnothing 32					
Funzionamento	doppio effetto					
Pressione d'esercizio	1,5 ÷ 7 bar					
Temperatura d'esercizio	0 ÷ 80°C					
Frequenza massima	180 cicli/min					
Lubrificazione	sezione di leva lubrificazione richiesta sulla sezione di scorrimento					
Momento di presa - chiusura M (Ncm)	1,6xP	8xP	17xP	34xP	61xP	P = pressione di funzionamento (bar)
Momento di presa - apertura M (Ncm)	2,6xP	11xP	23xP	43xP	81xP	
Effettiva forza di serraggio F (N)	F = M/L x 0,85					L = distanza del punto di presa (cm)
Lunghezza massima, punto di serraggio L (cm)	3,0	4,0	6,0	7,0	8,5	
Peso (g)	\varnothing 10 = 40	\varnothing 16 = 100	\varnothing 20 = 200	\varnothing 25 = 330	\varnothing 32 = 540	
Apertura leva / angoli di chiusura	-10° ÷ $+30^\circ$					
Attacchi	M5 (CGA-10 M3)					
Magnete	magnete per sensori di prossimità nel pistone					
Fluido	aria filtrata senza lubrificazione. Nel caso si utilizzasse aria lubrificata, si consiglia olio ISO VG32 e di non interrompere mai la lubrificazione.					

ESEMPIO DI CODIFICA

CGA	-	20
------------	---	-----------

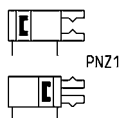
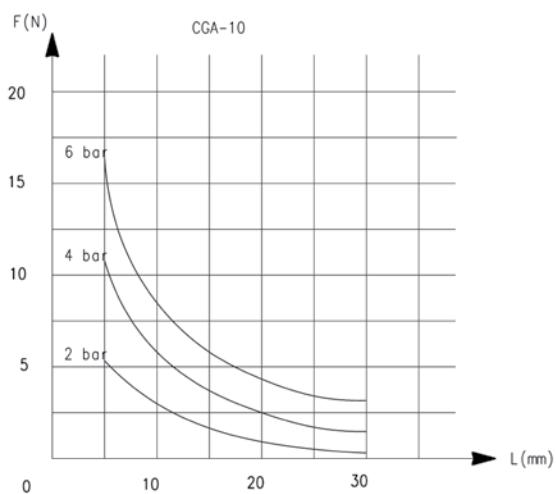
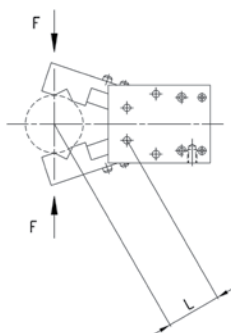
CGA	SERIE	SIMBOLO PNEUMATICO PNZ1
20	TAGLIE 10 = ø 10 mm 16 = ø 16 mm 20 = ø 20 mm 25 = ø 25 mm 32 = ø 32 mm	

1

MOVIMENTO

SIMBOLI PNEUMATICI

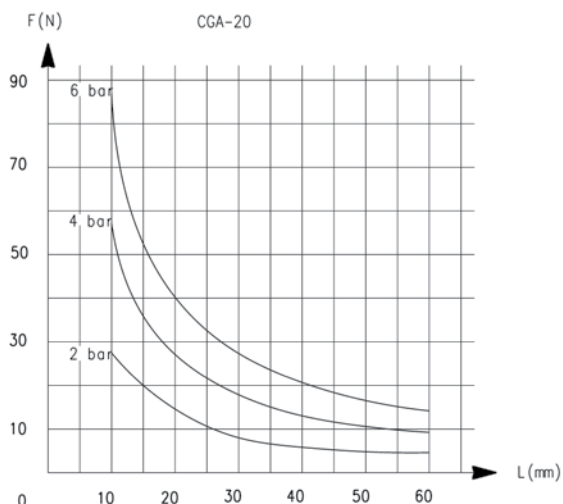
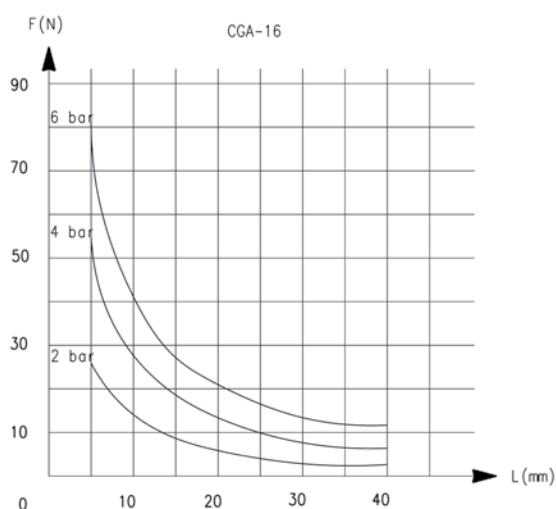
I simboli pneumatici indicati nell'ESEMPIO DI CODIFICA sono riportati di seguito.


CARATTERISTICHE FORZA DI SERRAGGIO IN CHIUSURA


L = Lunghezza punto di serraggio
F = Forza di serraggio

L = Lunghezza punto di serraggio
F = Forza di serraggio

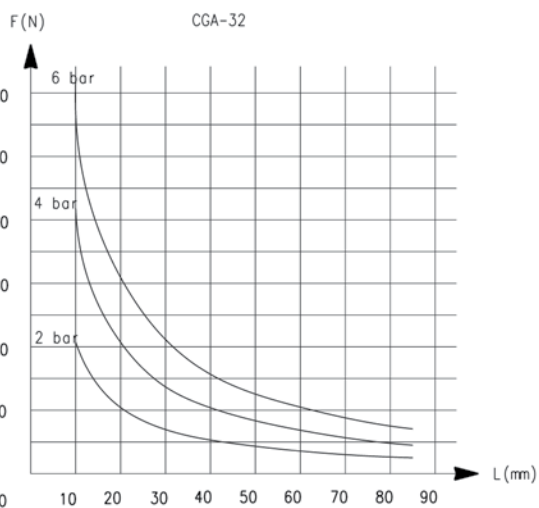
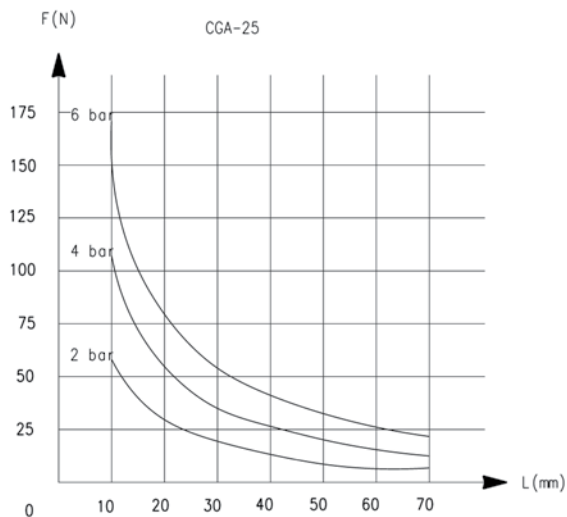
CARATTERISTICHE FORZA DI SERRAGGIO IN CHIUSURA



L = Lunghezza punto di serraggio
F = Forza di serraggio

L = Lunghezza punto di serraggio
F = Forza di serraggio

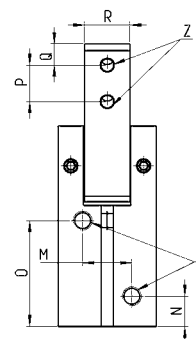
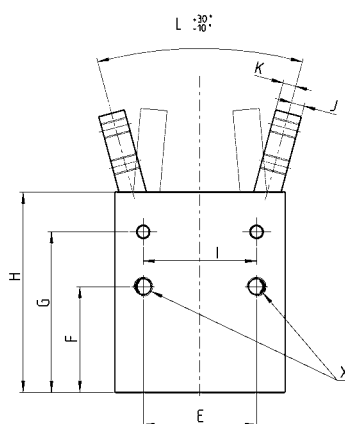
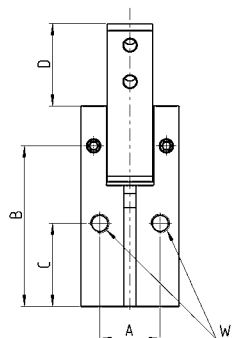
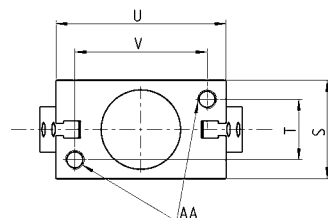
CARATTERISTICHE FORZA DI SERRAGGIO IN CHIUSURA



L = Lunghezza punto di serraggio
F = Forza di serraggio

L = Lunghezza punto di serraggio
F = Forza di serraggio

Pinze angolari Serie CGA



Y = alimentazione
 Z = fori di fissaggio sulle dita
 X.W.AA = fori di fissaggio

INGOMBRI

Mod.	A	B	C	D	E	F	G	H	I	J	K	L	M	N	O	P	Q	R	S	T	U	V
CGA-10	10	30,5	15,5	15,7	18	20	30,5	36,5	14	2,5	1,5	0°	10	7,5	19	6	3	7	16	10	23	17
CGA-16	14	38	21	17,5	24	25,5	38	45,5	24	3	3	0°	12	7,5	25,5	8	3	9	22	14	34	26
CGA-20	16	42,5	22	22	30	28	42,5	53	30	3,5	3,5	0°	13	8	28	10	4	12	26	16	45	35
CGA-25	20	48,5	24,5	26	36	31,5	48,5	61	36	4,5	4,5	0°	18	9	31	12	5	14	32	20	52	40
CGA-32	26	54	30	30	44	37,5	45	68	42	5	5	0°	24	10	33,5	14	6	18	40	26	60	46

INGOMBRI

Mod.	X Filet.	X Prof.	Y Filet.	Y Prof.	W Filet.	W Prof.	Z Filet.	Z Prof.	AA Filet.	AA Prof.
CGA-10	M3	7	M3	-	M3	-	M3	-	M3	5
CGA-16	M4	11	M5	-	M4	-	M3	-	M4	7
CGA-20	M5	13	M5	-	M5	-	M4	-	M5	8
CGA-25	M6	15	M5	-	M6	-	M5	-	M6	10
CGA-32	M6	20	M5	-	M6	-	M6	-	M6	10