

Cilindri in acciaio INOX Serie 90

Semplice e doppio effetto, ammortizzati, magnetici
 ø 32, 40, 50, 63, 80, 100 e 125 mm



- » Conformi alla normativa DIN/ISO 6431
- » Design pulito
- » Acciaio inossidabile AISI 316

I cilindri della Serie 90 sono stati realizzati rispettando gli ingombri delle norme DIN/ISO 6431. Tali cilindri sono adatti per ambienti aggressivi e possono essere impiegati nell'industria di off-shore, navale, farmaceutica, nucleare e alimentare.

Sul pistone dei cilindri è alloggiato un magnete permanente che rende possibile attraverso i sensori, disposti lungo l'asse di scorrimento dello stelo, l'emissione di segnali elettrici che ne indicano la posizione. Questa serie di cilindri è normalmente fornita con ammortizzatori di fine corsa regolabili per mezzo di una vite posta sulla testata. Per rendere meno rumoroso l'impatto del pistone sulla testata, questi cilindri sono inoltre dotati di un ammortizzatore meccanico.

CARATTERISTICHE GENERALI

| | |
|--------------------------------|--|
| Costruzione | a tiranti |
| Funzionamento | a semplice e doppio effetto |
| Materiali | testate, tubo, tiranti e stelo = acciaio INOX AISI 316 guarnizioni = NBR |
| Fissaggio | a flangia anteriore, a flangia posteriore o piedini, cerniera anteriore o posteriore o combinata. |
| Corse min - max | standard (vedi tabella) min-max; per tutti i diametri 25 + 800 mm. |
| Temperatura d'esercizio | 0°C + 80°C (con aria secca -20 °C) |
| Pressione d'esercizio | 1 + 10 bar |
| Velocità | 10 + 1000 mm/sec (senza carico) |
| Fluido | aria filtrata, senza lubrificazione. Nel caso si utilizzasse aria lubrificata, si consiglia olio ISOVG32 e di non interrompere mai la lubrificazione. |

TABELLA CORSE STANDARD PER CILINDRI SERIE 90

- = Semplice effetto
- × = Doppio effetto

CORSE STANDARD

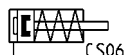
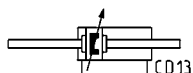
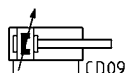
| Ø | 25 | 50 | 75 | 80 | 100 | 125 | 150 | 160 | 200 | 250 | 300 | 320 | 400 | 500 |
|-----|----|----|----|----|-----|-----|-----|-----|-----|-----|-----|-----|-----|-----|
| 32 | ×• | ×• | ×• | × | × | × | × | × | × | × | × | × | × | × |
| 40 | ×• | ×• | ×• | × | × | × | × | × | × | × | × | × | × | × |
| 50 | ×• | ×• | ×• | × | × | × | × | × | × | × | × | × | × | × |
| 63 | ×• | ×• | ×• | × | × | × | × | × | × | × | × | × | × | × |
| 80 | ×• | ×• | ×• | × | × | × | × | × | × | × | × | × | × | × |
| 100 | ×• | ×• | ×• | × | × | × | × | × | × | × | × | × | × | × |
| 125 | | ×• | ×• | × | × | × | × | × | × | × | × | × | × | × |

ESEMPIO DI CODIFICA

| | | | | | | | |
|-------------|--|----------|----------|------------|----------|--|--|
| 90 | M | 2 | A | 050 | A | 0200 | |
| 90 | SERIE | | | | | | |
| M | VERSIONE M = standard, magnetico | | | | | | |
| 2 | FUNZIONAMENTO 1 = semplice effetto, molla anteriore 2 = doppio effetto, ammortizzato anteriore e posteriore 6 = doppio effetto, stelo passante, ammortizzato anteriore e posteriore | | | | | SIMBOLI PNEUMATICI CS06 CD09 CD13 | |
| A | CARATTERISTICHE MATERIALI A = acciaio inossidabile AISI 316 - guarnizioni NBR V = acciaio inossidabile AISI 316 - tutte le guarnizioni in FKM | | | | | | |
| 050 | ALESAGGIO 032 = 32 mm - 040 = 40 mm - 050 = 50 mm - 063 = 63 mm 080 = 80 mm - 100 = 100 mm - 125 = 125 mm | | | | | | |
| A | TIPO COSTRUTTIVO A = standard | | | | | | |
| 0200 | CORSA (vedi tabella) | | | | | | |
| | = standard V = guarnizione stelo in FKM | | | | | | |

SIMBOLI PNEUMATICI

I simboli pneumatici indicati nell'ESEMPIO DI CODIFICA sono riportati di seguito.



ACCESSORI CILINDRI INOX SERIE 90
1

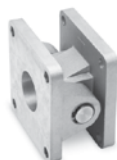
MOVIMENTO



Ancoraggio a cerniera femmina post. Mod. C



Dado stelo Mod. U-90



Combinazione d'acciaio Mod. C+L+S



Forcella Mod. G-90



Ancoraggio a flangia ant. e post. Mod. D



Ancoraggio a piedini Mod. B



Supp. 90° per cerniera femmina Mod. ZC



Snodo sferico Mod. GA-90



Ancoraggio a cerniera maschio post. Mod. L



Spinotto Mod. S-90



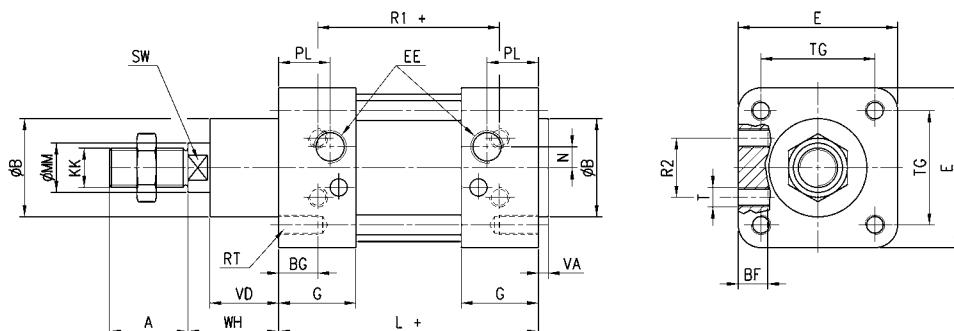
Tutti gli accessori sono forniti separatamente al cilindro fatta eccezione del dado stelo Mod. U

Cilindri Serie 90

N.B.: Le quote L e R1 nella versione semplice effetto aumentano di 25 mm.



+ = sommare la corsa



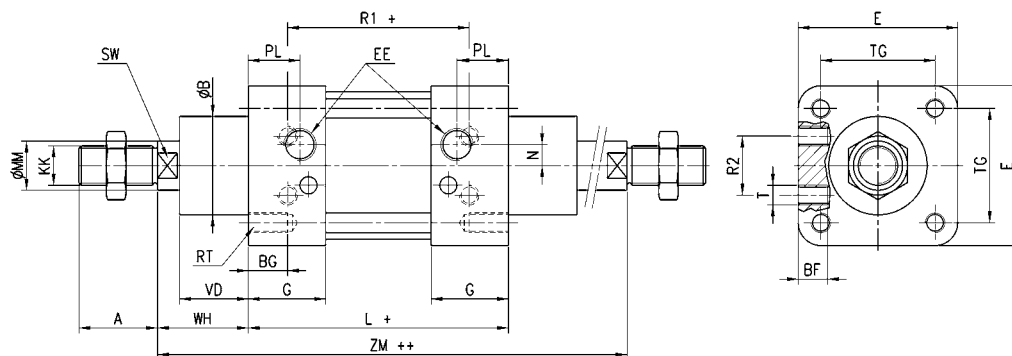
| INGOMBRI | | | | | | | | | | | | | | | | | | | | | |
|----------|----|----|----|----|-----|------|----|----------|-----|----|------|----|-----|-----|----|----|-----|------|----|----|----|
| ∅ | A | B | BF | BG | E | EE | G | KK | L | MM | N | PL | RT | R1 | R2 | SW | T | TG | VA | VD | WH |
| 32 | 22 | 30 | 10 | 16 | 45 | G1/8 | 28 | M10x1.25 | 94 | 12 | 4.5 | 14 | M6 | 64 | 16 | 10 | M5 | 32.5 | 4 | 20 | 26 |
| 40 | 24 | 35 | 10 | 16 | 55 | G1/4 | 32 | M12x1.25 | 105 | 16 | 5.5 | 16 | M6 | 70 | 21 | 13 | M6 | 38 | 4 | 22 | 30 |
| 50 | 32 | 40 | 12 | 16 | 65 | G1/4 | 32 | M16x1.5 | 106 | 20 | 8.5 | 21 | M8 | 74 | 24 | 17 | M8 | 46.5 | 4 | 28 | 37 |
| 63 | 32 | 45 | 12 | 16 | 80 | G3/8 | 35 | M16x1.5 | 121 | 20 | 8.5 | 22 | M8 | 85 | 33 | 17 | M8 | 56.5 | 4 | 28 | 37 |
| 80 | 40 | 45 | 15 | 16 | 95 | G3/8 | 36 | M20x1.5 | 128 | 25 | 8.5 | 23 | M10 | 92 | 34 | 21 | M10 | 72 | 4 | 34 | 46 |
| 100 | 40 | 55 | 15 | 16 | 115 | G1/2 | 41 | M20x1.5 | 138 | 25 | 10 | 26 | M10 | 100 | 58 | 21 | M10 | 89 | 4 | 38 | 51 |
| 125 | 54 | 60 | 24 | 20 | 140 | G1/2 | 45 | M27x2 | 160 | 32 | 12.5 | 30 | M12 | 110 | 65 | 27 | M12 | 110 | 5 | 50 | 65 |

Cilindri Serie 90 - stelo passante

N.B.: Le quote L, R1 e ZM nella versione semplice effetto aumentano di 25 mm.



+ = sommare la corsa
++ = sommare la corsa due volte



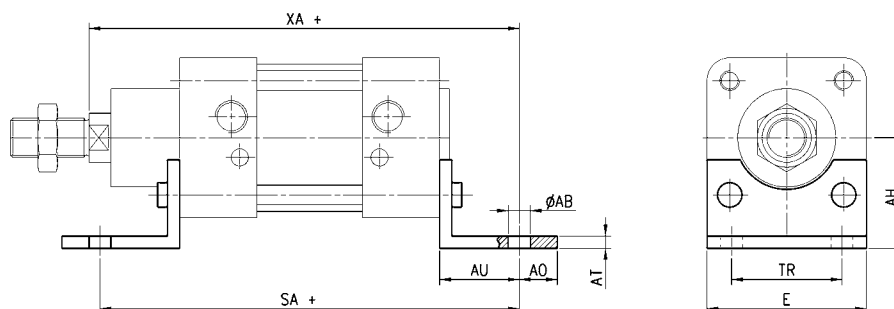
| INGOMBRI | | | | | | | | | | | | | | | | | | | | | |
|----------|----|----|----|----|-----|------|----|----------|-----|----|------|----|-----|-----|----|----|-----|------|----|----|-----|
| ∅ | A | B | BF | BG | E | EE | G | KK | L | MM | N | PL | RT | R1 | R2 | SW | T | TG | VD | WH | ZM |
| 32 | 22 | 30 | 10 | 16 | 45 | G1/8 | 28 | M10x1.25 | 94 | 12 | 4.5 | 14 | M6 | 64 | 16 | 10 | M5 | 32.5 | 20 | 26 | 146 |
| 40 | 24 | 35 | 10 | 16 | 55 | G1/4 | 32 | M12x1.25 | 105 | 16 | 5.5 | 16 | M6 | 70 | 21 | 13 | M6 | 38 | 22 | 30 | 165 |
| 50 | 32 | 40 | 12 | 16 | 65 | G1/4 | 32 | M16x1.5 | 106 | 20 | 8.5 | 21 | M8 | 74 | 24 | 17 | M8 | 46.5 | 28 | 37 | 180 |
| 63 | 32 | 45 | 12 | 16 | 80 | G3/8 | 35 | M16x1.5 | 121 | 20 | 8.5 | 22 | M8 | 85 | 33 | 17 | M8 | 56.5 | 28 | 37 | 195 |
| 80 | 40 | 45 | 15 | 16 | 95 | G3/8 | 36 | M20x1.5 | 128 | 25 | 8.5 | 23 | M10 | 92 | 34 | 21 | M10 | 72 | 34 | 46 | 220 |
| 100 | 40 | 55 | 15 | 16 | 115 | G1/2 | 41 | M20x1.5 | 138 | 25 | 10 | 26 | M10 | 100 | 58 | 21 | M10 | 89 | 38 | 51 | 240 |
| 125 | 54 | 60 | 24 | 20 | 140 | G1/2 | 45 | M27x2 | 160 | 32 | 12.5 | 30 | M12 | 110 | 65 | 27 | M12 | 110 | 50 | 65 | 290 |

Ancoraggio a piedini Mod. B

Materiale: Acciaio Inox 304


 La fornitura comprende:
 N° 2 piedini
 N° 4 viti

+ = sommare la corsa


INGOMBRI

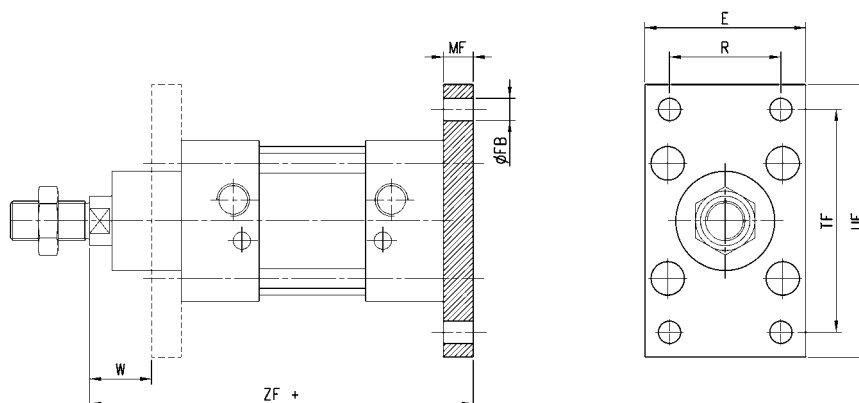
| Mod. | Ø | AB | AH | AO | AT | AU | E | TR | SA | XA |
|-----------------|-----|----|----|----|----|----|-----|----|-----|-----|
| B-90-32 | 32 | 7 | 32 | 11 | 4 | 24 | 45 | 32 | 142 | 144 |
| B-90-40 | 40 | 9 | 36 | 8 | 4 | 28 | 52 | 36 | 161 | 163 |
| B-90-50 | 50 | 9 | 45 | 15 | 5 | 32 | 65 | 45 | 170 | 175 |
| B-90-63 | 63 | 9 | 50 | 13 | 5 | 32 | 75 | 50 | 185 | 190 |
| B-90-80 | 80 | 12 | 63 | 14 | 6 | 41 | 95 | 63 | 210 | 215 |
| B-90-100 | 100 | 14 | 75 | 16 | 6 | 41 | 115 | 75 | 220 | 230 |
| B-90-125 | 125 | 16 | 90 | 25 | 8 | 45 | 140 | 90 | 250 | 270 |

Ancoraggio a flangia anteriore e posteriore Mod. D

Materiale: Acciaio Inox 304


 La fornitura comprende:
 N° 1 flangia
 N° 4 viti

+ = sommare la corsa


INGOMBRI

| Mod. | Ø | E | FB | MF | TF | UF | W | ZF | R |
|-------------------|-----|-----|----|----|-----|-----|----|-----|----|
| D-E-90-32 | 32 | 45 | 7 | 10 | 64 | 80 | 16 | 130 | 32 |
| D-E-90-40 | 40 | 52 | 9 | 10 | 72 | 90 | 20 | 145 | 36 |
| D-E-90-50 | 50 | 65 | 9 | 12 | 90 | 110 | 25 | 155 | 45 |
| D-E-90-63 | 63 | 75 | 9 | 12 | 100 | 120 | 25 | 170 | 50 |
| D-E-90-80 | 80 | 95 | 12 | 16 | 126 | 150 | 30 | 190 | 63 |
| D-E-90-100 | 100 | 115 | 14 | 16 | 150 | 170 | 35 | 205 | 75 |
| D-E-90-125 | 125 | 140 | 16 | 20 | 180 | 205 | 45 | 245 | 90 |

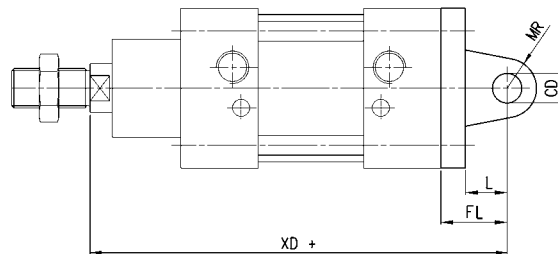
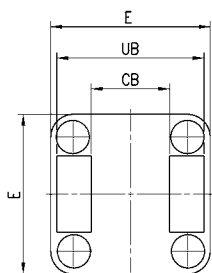
Ancoraggio a cerniera femmina posteriore Mod. C

Materiale: Acciaio Inox 304



La fornitura comprende:
N° 1 cerniera femmina
N° 4 viti

+ = sommare la corsa



| INGOMBRI | | | | | | | | | |
|-------------------|-----|----|----|-----|----|----|----|-----|-----|
| Mod. | Ø | CB | CD | E | FL | L | MR | UB | XD |
| C-H-90-32 | 32 | 26 | 10 | 45 | 22 | 12 | 10 | 45 | 142 |
| C-H-90-40 | 40 | 28 | 12 | 55 | 25 | 15 | 12 | 52 | 161 |
| C-H-90-50 | 50 | 32 | 12 | 65 | 27 | 17 | 12 | 60 | 170 |
| C-H-90-63 | 63 | 40 | 16 | 75 | 32 | 20 | 16 | 70 | 185 |
| C-H-90-80 | 80 | 50 | 16 | 95 | 36 | 22 | 16 | 90 | 210 |
| C-H-90-100 | 100 | 60 | 20 | 115 | 41 | 25 | 20 | 110 | 230 |
| C-H-90-125 | 125 | 70 | 25 | 140 | 50 | 30 | 25 | 130 | 275 |

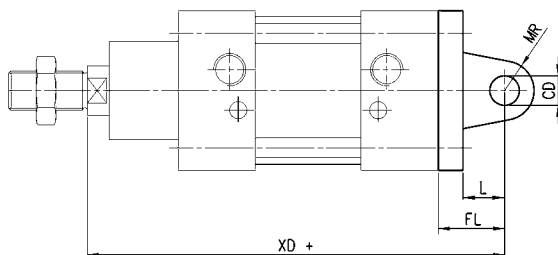
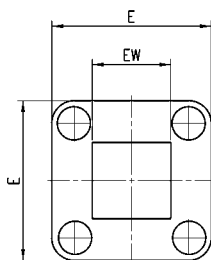
Ancoraggio a cerniera maschio posteriore Mod. L

Materiale: Acciaio Inox 304



La fornitura comprende:
N° 1 cerniera maschio
N° 4 viti

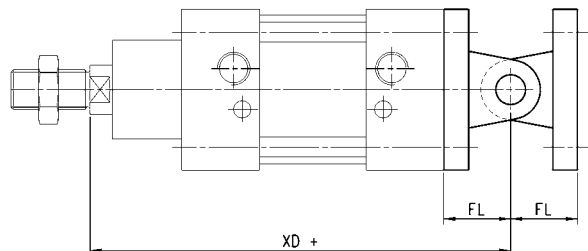
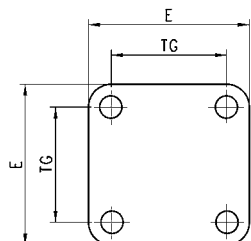
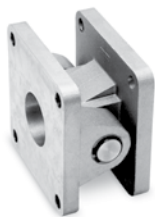
+ = sommare la corsa



| INGOMBRI | | | | | | | | |
|-----------------|-----|----|----|-----|----|----|----|-----|
| Mod. | Ø | EW | CD | E | FL | L | MR | XD |
| L-90-32 | 32 | 26 | 10 | 45 | 22 | 12 | 10 | 142 |
| L-90-40 | 40 | 28 | 12 | 52 | 25 | 15 | 12 | 161 |
| L-90-50 | 50 | 32 | 12 | 65 | 27 | 17 | 12 | 170 |
| L-90-63 | 63 | 40 | 16 | 75 | 32 | 20 | 16 | 185 |
| L-90-80 | 80 | 50 | 16 | 95 | 36 | 22 | 16 | 210 |
| L-90-100 | 100 | 60 | 20 | 115 | 41 | 25 | 20 | 230 |
| L-90-125 | 125 | 70 | 25 | 140 | 50 | 30 | 25 | 275 |

Combinazione di accessori Mod. C+L+S

Materiale: Acciaio Inox 304



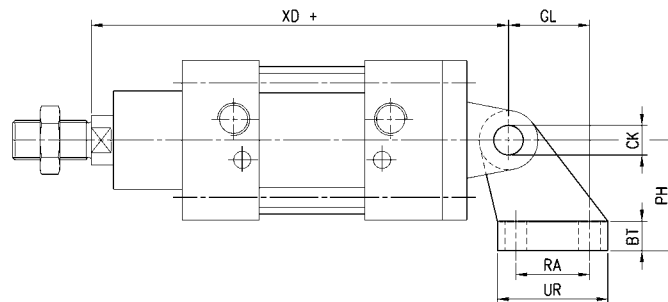
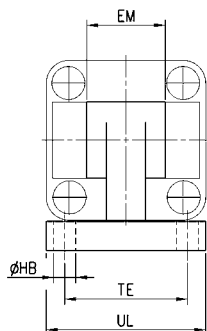
+ = sommare la corsa

INGOMBRI

| Mod. | Ø | E | FL | L | TG | XD |
|--------------|-----|-----|----|----|------|-----|
| C+L+S | 32 | 45 | 22 | 12 | 32.5 | 142 |
| C+L+S | 40 | 52 | 25 | 15 | 38 | 161 |
| C+L+S | 50 | 65 | 27 | 17 | 47 | 170 |
| C+L+S | 63 | 75 | 32 | 20 | 57 | 185 |
| C+L+S | 80 | 95 | 36 | 22 | 72 | 210 |
| C+L+S | 100 | 115 | 41 | 25 | 89 | 230 |
| C+L+S | 125 | 140 | 50 | 30 | 110 | 275 |

Supporto 90° per cerniera femmina Mod. ZC

Materiale: Acciaio Inox 304


 La fornitura comprende:
N° 1 supporto maschio

+ = sommare la corsa

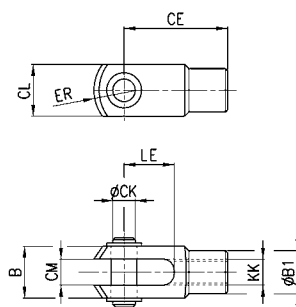
INGOMBRI

| Mod. | Ø | BT | CK | EM | GL | HB | PH | RA | TE | UL | UR | XD |
|------------------|-----|----|----|----|----|-----|----|----|----|-----|----|-----|
| ZC-90-32 | 32 | 8 | 10 | 26 | 21 | 6,6 | 32 | 18 | 38 | 51 | 31 | 142 |
| ZC-90-40 | 40 | 10 | 12 | 28 | 24 | 6,6 | 36 | 22 | 41 | 54 | 35 | 161 |
| ZC-90-50 | 50 | 12 | 12 | 32 | 33 | 9 | 45 | 30 | 50 | 65 | 45 | 170 |
| ZC-90-63 | 63 | 14 | 16 | 40 | 37 | 9 | 50 | 35 | 52 | 67 | 50 | 185 |
| ZC-90-80 | 80 | 14 | 16 | 50 | 47 | 11 | 63 | 40 | 66 | 86 | 60 | 210 |
| ZC-90-100 | 100 | 17 | 20 | 60 | 55 | 11 | 71 | 50 | 76 | 96 | 70 | 230 |
| ZC-90-125 | 125 | 20 | 25 | 70 | 70 | 14 | 90 | 60 | 94 | 124 | 90 | 275 |

Forcella Mod. G-90

ISO 8140

Materiale: Acciaio Inox 303

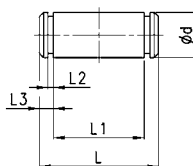


DIMENSIONI

| Mod. | Ø | CK | LE | CM | CL | ER | CE | KK | B | B1 |
|--------------------|--------|----|----|----|----|----|-----|----------|----|----|
| G-90-25-32 | 32 | 10 | 20 | 10 | 20 | 12 | 40 | M10x1,25 | 26 | 18 |
| G-90-40 | 40 | 12 | 24 | 12 | 24 | 14 | 48 | M12x1,25 | 31 | 20 |
| G-90-50-63 | 50-63 | 16 | 32 | 16 | 32 | 19 | 64 | M16x1,5 | 39 | 26 |
| G-90-80-100 | 80-100 | 20 | 40 | 20 | 40 | 25 | 80 | M20x1,5 | 50 | 34 |
| G-90-125 | 125 | 30 | 54 | 30 | 55 | 38 | 110 | M27x2 | 67 | 48 |

Spinotto Mod. S-90

Materiale: Acciaio Inox 303



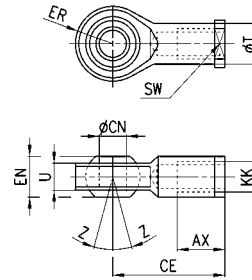
DIMENSIONI

| Mod. | Ø | d | L | L1 | L2 | L3 |
|-----------------|-----|----|-----|-----|-----|-----|
| S-90-32 | 32 | 10 | 53 | 46 | 1,1 | 3 |
| S-90-40 | 40 | 12 | 60 | 53 | 1,1 | 3 |
| S-90-50 | 50 | 12 | 68 | 61 | 1,1 | 3 |
| S-90-63 | 63 | 16 | 78 | 71 | 1,1 | 3 |
| S-90-80 | 80 | 16 | 98 | 91 | 1,1 | 3 |
| S-90-100 | 100 | 20 | 118 | 111 | 1,3 | 5 |
| S-90-125 | 125 | 25 | 139 | 132 | 1,3 | 4,2 |

Snodo sferico stelo Mod. GA-90

ISO 8139

Materiale: Acciaio Inox 304

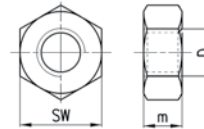

DIMENSIONI

| Mod. | ∅ | CN | U | EN | ER | AX | CE | KK | T | Z | SW |
|---------------------|--------|----|------|----|----|----|-----|----------|------|-----|----|
| GA-90-32 | 32 | 10 | 10,5 | 14 | 14 | 20 | 43 | M10x1,25 | 15 | 6,5 | 17 |
| GA-90-40 | 40 | 12 | 12 | 16 | 16 | 22 | 50 | M12x1,25 | 17,5 | 6,5 | 19 |
| GA-90-50-63 | 50-63 | 16 | 15 | 21 | 21 | 28 | 64 | M16x1,5 | 22 | 7,5 | 22 |
| GA-90-80-100 | 80-100 | 20 | 18 | 25 | 21 | 33 | 77 | M20x1,5 | 27,5 | 7 | 30 |
| GA-90-125 | 125 | 30 | 25 | 35 | 35 | 51 | 110 | M27x2 | 40 | 7,5 | 41 |

Dado stelo Mod. U-90

UNI 5589

Materiale: Acciaio Inox 304


DIMENSIONI

| Mod. | ∅ | D | m | SW |
|--------------------|--------|----------|----|----|
| U-90-25-32 | 32 | M10x1,25 | 6 | 17 |
| U-90-40 | 40 | M12x1,25 | 7 | 19 |
| U-90-50-63 | 50-63 | M16x1,5 | 8 | 24 |
| U-90-80-100 | 80-100 | M20x1,5 | 9 | 30 |
| U-90-125 | 125 | M27x2 | 12 | 41 |