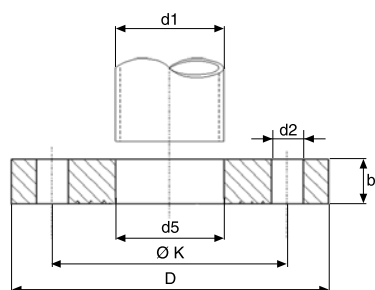


FLANGE

FLANGES | FLANSCHEN | BRIDES | BRIDAS



426/316 - 427/316

Flangia piana PN 10
Plain flange PN 10
Glatte Flansch PN 10
Bride plate PN 10
Brida plana PN 10

Norma: EN 1092-1-01 PN 10 tenuta tipo "A"
Materiali: AISI 316 / W. 1. 4401

AISI 316 / W. 1.4401

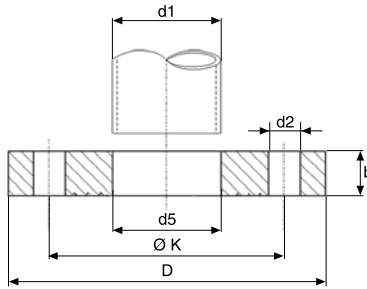
Codice Code	PN	Dimensioni Tubo		Flangia				Bulloni			kg	kg
		DN	d1 tubo mm	d5 mm	D mm	b mm	K mm	Nr.	Filetto	d2 mm		
427015316	PN10=PN40	15 - (1/2")	21,3	22,0	95	14	65	4	M 12	14	0,7	1
427020316		20 - (3/4")	26,9	27,5	105	16	75	4	M 12	14	1	1
427025316		25 - (1")	33,7	34,5	115	16	85	4	M 12	14	1,1	1
427032316		32 - (1" 1/4)	42,4	43,5	140	18	100	4	M 16	18	1,8	1
427040316		40 - (1" 1/2)	48,3	49,5	150	18	110	4	M 16	18	2,1	1
427050316	PN10=PN16	50 - (2")	60,3	61,5	165	19	125	4	M 16	18	2,6	1
427065316		65 - (2" 1/2)	76,1	77,5	185	20	145	8	M 16	18	3,3	1
427080316		80 - (3")	88,9	90,5	200	20	160	8	M 16	18	3,6	1
427100316		100 - (4")	114,3	116	220	22	180	8	M 16	18	4,4	1
427125316		125 - (5")	139,7	141,5	250	22	210	8	M 16	18	5,4	1
427150316	PN10	150 - (6")	168,3	170,5	285	24	240	8	M 20	22	7,2	1
426200316		200 - (8")	219,1	221,5	340	24	295	8	M 20	22	9,3	1
426250316		250 - (10")	273	276,5	395	26	350	12	M 20	22	12	1
426300316		300 - (12")	323,9	327,5	445	26	400	12	M 20	22	13,8	1
426350316		350 - (14")	355,6	359,5	505	28	460	16	M 20	22	20,6	1
426400316	400 - (16")	406,4	411	565	32	515	16	M 24	26	28	1	
426450316	450 - (18")	457	462	615	36	565	20	M 24	26	33,6	1	
426500316	500 - (20")	508	513,5	670	38	620	20	M 24	26	41	1	

(*) A richiesta
On request

427/316

Flangia piana PN 16
Plain flange PN 16
Glatte Flansch PN 16
Bride plate PN 16
Brida plana PN 16

Norma: EN 1092-1-01 PN 16 tenuta tipo "A"
Materiali: AISI 316 / W. 1. 4401



AISI 316 / W. 1.4401

Codice Code	PN	Dimensioni Tubo		Flangia				Bulloni			kg	
		DN	d1 tubo mm	d5 mm	D mm	b mm	K mm	Nr.	Filetto	d2 mm		
427015316	PN16=PN40	15 - (1/2")	21,3	22	95	14	65	4	M 12	14	0,7	1
427020316		20 - (3/4")	26,9	27,5	105	16	75	4	M 12	14	1	1
427025316		25 - (1")	33,7	34,5	115	16	85	4	M 12	14	1,1	1
427032316		32 - (1" 1/4)	42,4	43,5	140	18	100	4	M 16	18	1,8	1
427040316		40 - (1" 1/2)	48,3	49,5	150	18	110	4	M 16	18	2,1	1
427050316	PN16	50 - (2")	60,3	61,5	165	19	125	4	M 16	18	2,6	1
427065316		65 - (2" 1/2)	76,1	77,5	185	20	145	8	M 16	18	3,3	1
427080316		80 - (3")	88,9	90,5	200	20	160	8	M 16	18	3,6	1
427100316		100 - (4")	114,3	116	220	22	180	8	M 16	18	4,4	1
427125316		125 - (5")	139,7	141,5	250	22	210	8	M 16	18	5,4	1
427150316		150 - (6")	168,3	170,5	285	24	240	8	M 20	22	7,2	1
427200316		200 - (8")	219,1	221,5	340	26	295	12	M 20	22	9,8	1
427250316		250 - (10")	273	276,5	405	29	355	12	M 24	26	14,5	1
427300316		300 - (12")	323,9	327,5	460	32	410	12	M 24	26	19,3	1
427350316		350 - (14")	355,6	359	520	35	470	16	M 24	26	28,5	1
427400316	400 - (16")	406,4	411	580	38	525	16	M 27	30	36,2	1	
427500316	500 - (20")	508,0	513,5	715	46	650	20	M 30	33	64	1	

(*) A richiesta
On request